

08/2015

BEWEGUNGEN/MOUVEMENTS		08/2015	08/2014	Diff	%
1- Linienflüge/Lignes régulières		5532	5425	107	2 %
2- Nicht-Linienflüge/Lignes non régulières		396	439	-43	-10 %
3- Fracht/fret (cargo+express)		367	299	68	23 %
4- Taxiflüge/Vols taxi		372	385	-13	-3 %
5- Allgem. Verkehr und anderer nicht gew. Verkehr/ Aviation générale et autre trafic non comm.		1982	1556	426	27 %
<b>TOTAL BEWEGUNGEN/MOUVEMENTS</b>		<b>8649</b>	<b>8104</b>	<b>545</b>	<b>7 %</b>

Kumul. / 2015	Cumul 2014	Diff	%
40590	39546	1044	3 %
2001	1779	222	12 %
3024	2613	411	16 %
3394	3575	-181	-5 %
14235	12304	1931	16 %
<b>63244</b>	<b>59817</b>	<b>3427</b>	<b>6 %</b>

PASSAGIERE/PASSAGERS		08/2015	08/2014	Diff	%
1- Linienflüge/Lignes régulières	Lokal/Locaux	698759	658036	40723	6 %
	Transfer/Transfert	1374	2645	-1271	-48 %
	Transit	732	672	60	9 %
<b>1- Linienflüge/Lignes régulières</b>	<b>Total:</b>	<b>700865</b>	<b>661353</b>	<b>39512</b>	<b>6 %</b>
2- Nicht-Linienflüge/Lignes non régulières	Lokal/Locaux	36829	42017	-5188	-12 %
	Transit	1488	675	813	120 %
<b>2- Nicht-Linienflüge/Lignes non régulières</b>	<b>Total:</b>	<b>38317</b>	<b>42692</b>	<b>-4375</b>	<b>-10 %</b>
3- Taxiflüge/Vols taxi	Lokal/Locaux	171	397	-226	-57 %
	Transit	1	0	1	
<b>3- Taxiflüge/Vols taxi</b>	<b>Total:</b>	<b>172</b>	<b>397</b>	<b>-225</b>	<b>-57 %</b>
4- Allgem. Verkehr und anderer nicht gew. Verkehr/ Aviation générale et autre trafic non comm.	Lokal/Locaux	398	366	32	9 %
	Transit		1	-1	-100 %
<b>4- Allgem. Verkehr und anderer nicht gew. Verkehr/ Aviation générale et autre trafic non comm.</b>	<b>Total:</b>	<b>398</b>	<b>367</b>	<b>31</b>	<b>8 %</b>
<b>TOTAL PASSAGIERE/PASSAGERS</b>		<b>739752</b>	<b>704809</b>	<b>34943</b>	<b>5 %</b>

Kumul. / 2015	Cumul 2014	Diff	%
4536243	4141756	394487	10 %
13405	24275	-10870	-45 %
5716	5148	568	11 %
<b>4555364</b>	<b>4171179</b>	<b>384185</b>	<b>9 %</b>
174754	136298	38456	28 %
9809	6104	3705	61 %
<b>184563</b>	<b>142402</b>	<b>42161</b>	<b>30 %</b>
2924	3612	-688	-19 %
6	5	1	20 %
<b>2930</b>	<b>3617</b>	<b>-687</b>	<b>-19 %</b>
3458	3006	452	15 %
19	24	-5	-21 %
<b>3477</b>	<b>3030</b>	<b>447</b>	<b>15 %</b>
<b>4746334</b>	<b>4320228</b>	<b>426106</b>	<b>10 %</b>

LUFTFRACHT - POST/FRET AVIONNE - POSTE		08/2015	08/2014	Diff	%
	Express	2902	2647	255	10 %
	Fracht/Cargo	953	454	499	110 %
<b>TOTAL</b>		<b>3854</b>	<b>3101</b>	<b>753</b>	<b>24 %</b>

Kumul. / 2015	Cumul 2014	Diff	%
24748	24093	655	3 %
6713	3163	3550	112 %
<b>31460</b>	<b>27256</b>	<b>4205</b>	<b>15 %</b>

LKW FRACHT/FRET CAMIONNE		08/2015	08/2014	Diff	%
	Export	2639	2752	-113	-4 %
	Import	1401	1482	-81	-5 %
<b>TOTAL LKW FRACHT/FRET CAMIONNE</b>	<b>Total:</b>	<b>4040</b>	<b>4234</b>	<b>-194</b>	<b>-5 %</b>

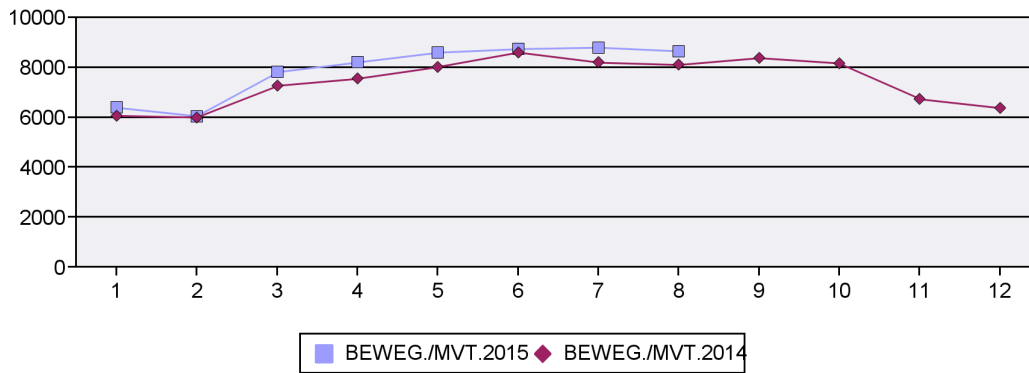
Kumul. / 2015	Cumul 2014	Diff	%
23021	25307	-2286	-9 %
12455	11529	926	8 %
<b>35476</b>	<b>36836</b>	<b>-1360</b>	<b>-4 %</b>

TOTAL FRACHT/FRET		08/2015	08/2014	Diff	%
<b>TOTAL FRACHT/FRET</b>		<b>7894</b>	<b>7335</b>	<b>559</b>	<b>8 %</b>

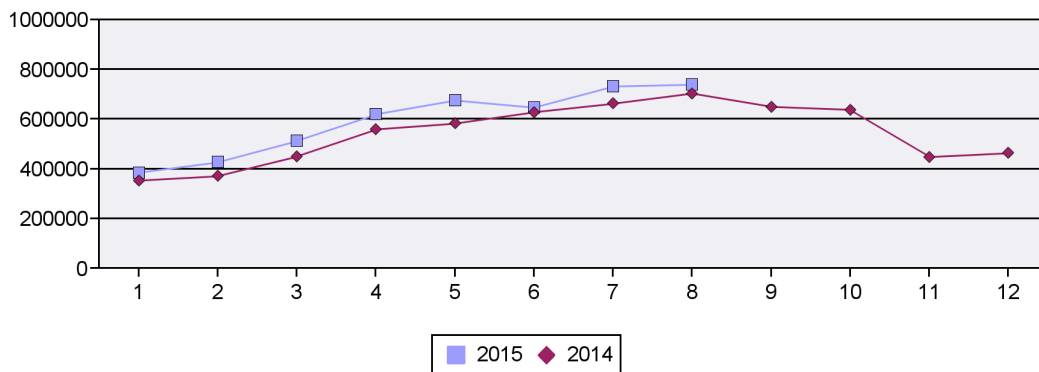
Kumul. / 2015	Cumul 2014	Diff	%
<b>66936</b>	<b>64092</b>	<b>2844</b>	<b>4 %</b>

08/2015

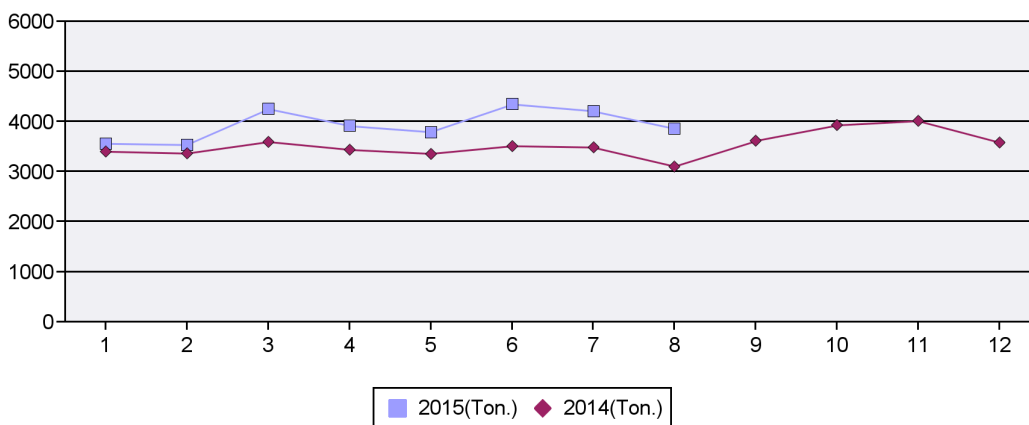
Bewegungen/Mouvements-Total



Passagiere/Passagers-Total



Luftfracht/Fret avionné-Total



LKW Fracht/Fret camionné-Total

