

BEWEGUNGEN/MOUVEMENTS

	07/2014	07/2013	Diff	%
1- Linienflüge/Lignes régulières	5630	5416	214	4 %
2- Nicht-Linienflüge/Lignes non régulières	378	301	77	26 %
3- Fracht/fret (cargo+express)	366	352	14	4 %
4- Taxiflüge/Vols taxi	430	435	-5	-1 %
5- Allgem. Verkehr und anderer nicht gew. Verkehr/ Aviation générale et autre trafic non comm.	1394	1807	-413	-23 %
TOTAL BEWEGUNGEN/MOUVEMENTS	8198	8311	-113	-1 %

Kumul. / 2014	Cumul 2013	Diff	%
34121	32716	1405	4 %
1342	1576	-234	-15 %
2312	2272	40	2 %
3190	2864	326	11 %
10748	12088	-1340	-11 %
51713	51516	197	0 %

PASSAGIERE/PASSAGERS

		07/2014	07/2013	Diff	%
1- Linienflüge/Lignes régulières	Lokal/Locaux	624671	571194	53477	9 %
	Transfer/Transfert	3198	4236	-1038	-25 %
	Transit	439		439	
1- Linienflüge/Lignes régulières	Total:	628308	575430	52878	9 %
2- Nicht-Linienflüge/Lignes non régulières	Lokal/Locaux	33420	26354	7066	27 %
	Transit	1146	1271	-125	-10 %
2- Nicht-Linienflüge/Lignes non régulières	Total:	34566	27625	6941	25 %
3- Taxiflüge/Vols taxi	Lokal/Locaux	462	486	-24	-5 %
	Transit	0		0	
3- Taxiflüge/Vols taxi	Total:	462	486	-24	-5 %
4- Allgem. Verkehr und anderer nicht gew. Verkehr/ Aviation générale et autre trafic non comm.	Lokal/Locaux	357	346	11	3 %
	Transit	1	23	-22	-96 %
4- Allgem. Verkehr und anderer nicht gew. Verkehr/ Aviation générale et autre trafic non comm.	Total:	358	369	-11	-3 %
TOTAL PASSAGIERE/PASSAGERS		663694	603910	59784	10 %

Kumul. / 2014	Cumul 2013	Diff	%
3483720	3181306	302414	10 %
21630	25001	-3371	-13 %
4476	812	3664	451 %
3509826	3207119	302707	9 %
94344	118877	-24533	-21 %
5429	10676	-5247	-49 %
99773	129553	-29780	-23 %
3215	2854	361	13 %
5	10	-5	-50 %
3220	2864	356	12 %
2640	2989	-349	-12 %
23	53	-30	-57 %
2663	3042	-379	-12 %
3615482	3342578	272904	8 %

LUFTFRACHT - POST/FRET AVIONNE - POSTE

	07/2014	07/2013	Diff	%
Express	3159	3000	158	5 %
Fracht/Cargo	326	327	-1	0 %
TOTAL	3485	3327	158	5 %

Kumul. / 2014	Cumul 2013	Diff	%
21437	19256	2180	11 %
2718	3543	-825	-23 %
24154	22799	1355	6 %

LKW FRACHT/FRET CAMIONNE

Flux	07/2014	07/2013	Diff	%
Export	3398	3362	37	1 %
Import	1435	1411	23	2 %
TOTAL LKW FRACHT/FRET CAMIONNE	4833	4773	60	1 %

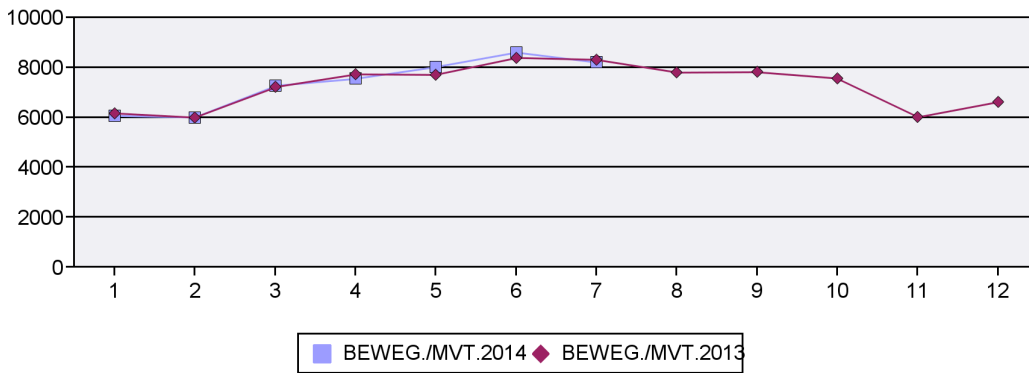
Kumul. / 2014	Cumul 2013	Diff	%
22555	21920	634	3 %
10047	9520	527	6 %
32602	31441	1161	4 %

	07/2014	07/2013	Diff	%
TOTAL FRACHT/FRET	8318	8100	218	3 %

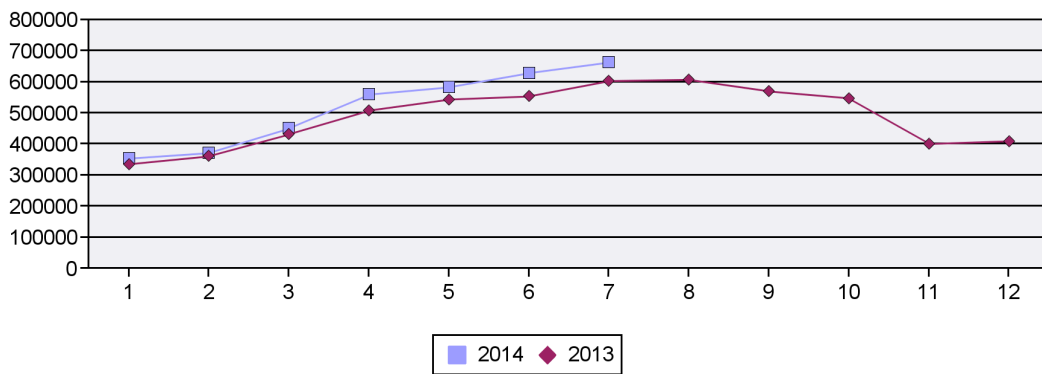
Kumul. / 2014	Cumul 2013	Diff	%
56757	54240	2517	5 %

07/2014

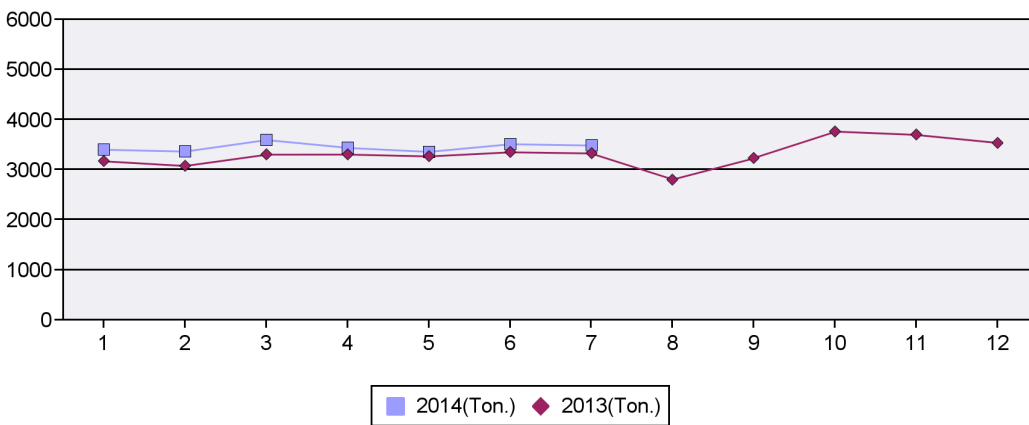
Bewegungen/Mouvements-Total



Passagiere/Passagers-Total



Luftfracht/Fret avionné-Total



LKW Fracht/Fret camionné-Total

