

04/2014

BEWEGUNGEN/MOUVEMENTS		04/2014	04/2013	Diff	%
1- Linienflüge/Lignes régulières		5107	4840	267	6 %
2- Nicht-Linienflüge/Lignes non régulières		189	225	-36	-16 %
3- Fracht/fret (cargo+express)		328	333	-5	-2 %
4- Taxiflüge/Vols taxi		411	457	-46	-10 %
5- Allgem. Verkehr und anderer nicht gew. Verkehr/ Aviation générale et autre trafic non comm.		1515	1875	-360	-19 %
<b>TOTAL BEWEGUNGEN/MOUVEMENTS</b>		<b>7550</b>	<b>7730</b>	<b>-180</b>	<b>-2 %</b>

Kumul. / 2014	Cumul 2013	Diff	%
17526	16951	575	3 %
494	764	-270	-35 %
1285	1280	5	0 %
1607	1349	258	19 %
5977	6767	-790	-12 %
<b>26889</b>	<b>27111</b>	<b>-222</b>	<b>-1 %</b>

PASSAGIERE/PASSAGERS		04/2014	04/2013	Diff	%
1- Linienflüge/Lignes régulières	Lokal/Locaux	541393	485717	55676	11 %
	Transfer/Transfert	2691	3269	-578	-18 %
	Transit	682	152	530	349 %
<b>1- Linienflüge/Lignes régulières</b>	<b>Total:</b>	<b>544766</b>	<b>489138</b>	<b>55628</b>	<b>11 %</b>
2- Nicht-Linienflüge/Lignes non régulières	Lokal/Locaux	14114	17193	-3079	-18 %
	Transit	617	1682	-1065	-63 %
<b>2- Nicht-Linienflüge/Lignes non régulières</b>	<b>Total:</b>	<b>14731</b>	<b>18875</b>	<b>-4144</b>	<b>-22 %</b>
3- Taxiflüge/Vols taxi	Lokal/Locaux	304	479	-175	-37 %
	Transit	2	1	1	100 %
<b>3- Taxiflüge/Vols taxi</b>	<b>Total:</b>	<b>306</b>	<b>480</b>	<b>-174</b>	<b>-36 %</b>
4- Allgem. Verkehr und anderer nicht gew. Verkehr/ Aviation générale et autre trafic non comm.	Lokal/Locaux	494	526	-32	-6 %
	Transit		13	-13	-100 %
<b>4- Allgem. Verkehr und anderer nicht gew. Verkehr/ Aviation générale et autre trafic non comm.</b>	<b>Total:</b>	<b>494</b>	<b>539</b>	<b>-45</b>	<b>-8 %</b>
<b>TOTAL PASSAGIERE/PASSAGERS</b>		<b>560297</b>	<b>509032</b>	<b>51265</b>	<b>10 %</b>

Kumul. / 2014	Cumul 2013	Diff	%
1689388	1563358	126030	8 %
13311	13728	-417	-3 %
2610	372	2238	602 %
<b>1705309</b>	<b>1577458</b>	<b>127851</b>	<b>8 %</b>
28869	52798	-23929	-45 %
1069	6110	-5041	-83 %
<b>29938</b>	<b>58908</b>	<b>-28970</b>	<b>-49 %</b>
1318	1093	225	21 %
5	5	0	0 %
<b>1323</b>	<b>1098</b>	<b>225</b>	<b>20 %</b>
1289	1551	-262	-17 %
12	23	-11	-48 %
<b>1301</b>	<b>1574</b>	<b>-273</b>	<b>-17 %</b>
<b>1737871</b>	<b>1639038</b>	<b>98833</b>	<b>6 %</b>

LUFTFRACHT - POST/FRET AVIONNE - POSTE		04/2014	04/2013	Diff	%
Express		3054	2842	212	7 %
Fracht/Cargo		383	463	-79	-17 %
<b>TOTAL</b>		<b>3438</b>	<b>3305</b>	<b>133</b>	<b>4 %</b>

Kumul. / 2014	Cumul 2013	Diff	%
12290	10729	1561	15 %
1510	2125	-615	-29 %
<b>13799</b>	<b>12854</b>	<b>946</b>	<b>7 %</b>

LKW FRACHT/FRET CAMIONNE		04/2014	04/2013	Diff	%
Flux	Export	3358	3426	-68	-2 %
	Import	1517	1438	79	6 %
<b>TOTAL LKW FRACHT/FRET CAMIONNE</b>	<b>Total:</b>	<b>4875</b>	<b>4864</b>	<b>11</b>	<b>0 %</b>

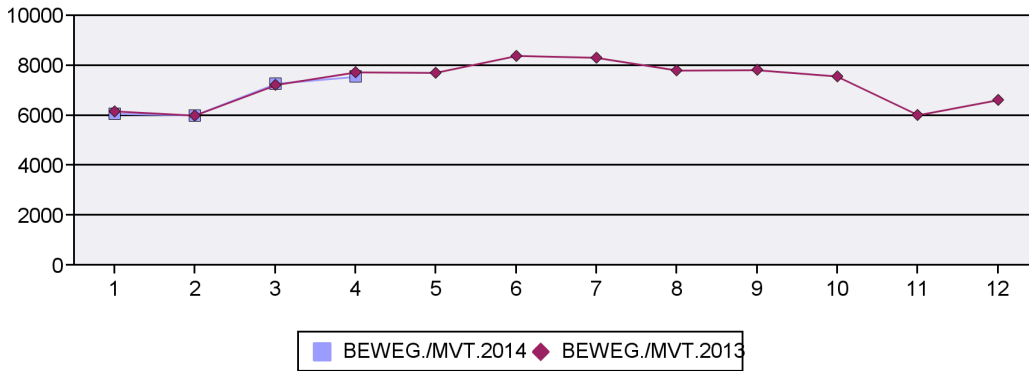
Kumul. / 2014	Cumul 2013	Diff	%
12849	12286	563	5 %
5556	5211	344	7 %
<b>18405</b>	<b>17498</b>	<b>907</b>	<b>5 %</b>

TOTAL FRACHT/FRET		04/2014	04/2013	Diff	%
<b>TOTAL FRACHT/FRET</b>		<b>8313</b>	<b>8169</b>	<b>144</b>	<b>2 %</b>

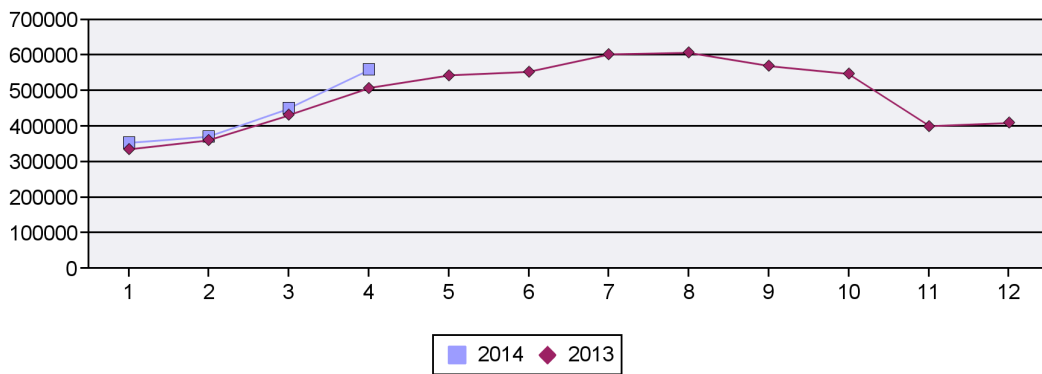
Kumul. / 2014	Cumul 2013	Diff	%
<b>32204</b>	<b>30351</b>	<b>1853</b>	<b>6 %</b>

04/2014

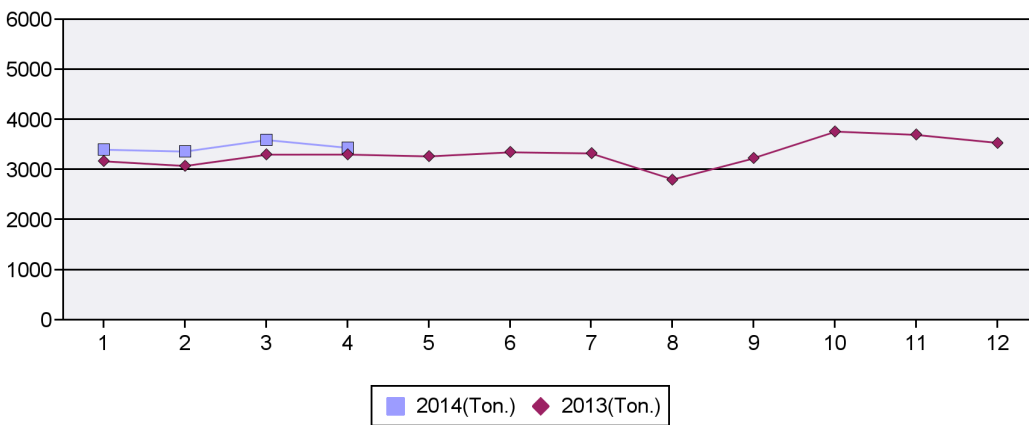
Bewegungen/Mouvements-Total



Passagiere/Passagers-Total



Luftfracht/Fret avionné-Total



LKW Fracht/Fret camionné-Total

