

BEWEGUNGEN/MOUVEMENTS	07/2012	07/2011	Diff	%
1- Linienflüge/Lignes régulières	4830	4809	21	0 %
2- Nicht-Linienflüge/Lignes non régulières	539	456	83	18 %
3- Fracht/fret (cargo+express)	348	365	-17	-5 %
4- Taxiflüge/Vols taxi	364	318	46	14 %
5- Allgem. Verkehr und anderer nicht gew. Verkehr/Aviation générale et autre trafic non comm.	1817	1645	172	10 %
<b>TOTAL BEWEGUNGEN/MOUVEMENTS</b>	<b>7898</b>	<b>7593</b>	<b>305</b>	<b>4 %</b>

Kumul./2012	Cumul 2011	Diff	%
31555	31522	33	0 %
2117	1648	469	28 %
2388	2490	-102	-4 %
2697	2672	25	1 %
13089	12119	970	8 %
<b>51846</b>	<b>50451</b>	<b>1395</b>	<b>3 %</b>

PASSAGIERE/PASSAGERS		07/2012	07/2011	Diff	%
1- Linienflüge/Lignes régulières	Lokal/Locaux	487945	473262	14683	3 %
	Transfer/Transfert	4625	6653	-2028	-30 %
	Transit	117	443	-326	-74 %
	<b>Total:</b>	<b>492687</b>	<b>480358</b>	<b>12329</b>	<b>3 %</b>
2- Nicht-Linienflüge/Lignes non régulières	Lokal/Locaux	58618	50048	8570	17 %
	Transit	1575	2328	-753	-32 %
	<b>Total:</b>	<b>60193</b>	<b>52376</b>	<b>7817</b>	<b>15 %</b>
3- Taxiflüge/Vols taxi	Lokal/Locaux	584	201	383	191 %
	Transit	45	11	34	309 %
	<b>Total:</b>	<b>629</b>	<b>212</b>	<b>417</b>	<b>197 %</b>
<b>TOTAL</b>	<b>Total:</b>	<b>553509</b>	<b>532946</b>	<b>20563</b>	<b>4 %</b>
4- Allgem. Verkehr und anderer nicht gew. Verkehr/Aviation générale et autre trafic non comm.	Lokal/Locaux	300	386	-86	-22 %
	Transit	0	0	0	
	<b>Total:</b>	<b>300</b>	<b>386</b>	<b>-86</b>	<b>-22 %</b>
<b>TOTAL</b>	<b>Total:</b>	<b>300</b>	<b>386</b>	<b>-86</b>	<b>-22 %</b>
<b>TOTAL PASSAGIERE/PASSAGERS</b>		<b>553809</b>	<b>533332</b>	<b>20477</b>	<b>4 %</b>

Kumul./2012	Cumul 2011	Diff	%
2808160	2637168	170992	6 %
36349	34745	1604	5 %
2017	2914	-897	-31 %
<b>2846526</b>	<b>2674827</b>	<b>171699</b>	<b>6 %</b>
177889	143690	34199	24 %
10275	11527	-1252	-11 %
<b>188164</b>	<b>155217</b>	<b>32947</b>	<b>21 %</b>
2630	3289	-659	-20 %
49	479	-430	-90 %
<b>2679</b>	<b>3768</b>	<b>-1089</b>	<b>-29 %</b>
<b>3037369</b>	<b>2833812</b>	<b>203557</b>	<b>7 %</b>
3079	2820	259	9 %
34	8	26	325 %
<b>3113</b>	<b>2828</b>	<b>285</b>	<b>10 %</b>
<b>3113</b>	<b>2828</b>	<b>285</b>	<b>10 %</b>
<b>3040482</b>	<b>2836640</b>	<b>203842</b>	<b>7 %</b>

LUFTFRACHT - POST/FRET AVIONNE - POSTE		07/2012	07/2011	Diff	%
	Express	2789	2661	128	5 %
	Fracht/Cargo	643	508	135	27 %
<b>TOTAL</b>		<b>3432</b>	<b>3169</b>	<b>263</b>	<b>8 %</b>

Kumul./2012	Cumul 2011	Diff	%
19242	18710	533	3 %
3513	5714	-2202	-39 %
<b>22755</b>	<b>24424</b>	<b>-1669</b>	<b>-7 %</b>

LKW FRACHT/FRET CAMIONNE		07/2012	07/2011	Diff	%
	Import	1558	1456	103	7 %
	Export	3259	3726	-467	-13 %
<b>TOTAL LKW FRACHT/FRET CAMIONNE</b>	<b>Total:</b>	<b>4818</b>	<b>5182</b>	<b>-364</b>	<b>-7 %</b>

Kumul./2012	Cumul 2011	Diff	%
9979	12195	-2216	-18 %
22432	25836	-3404	-13 %
<b>32410</b>	<b>38031</b>	<b>-5620</b>	<b>-15 %</b>

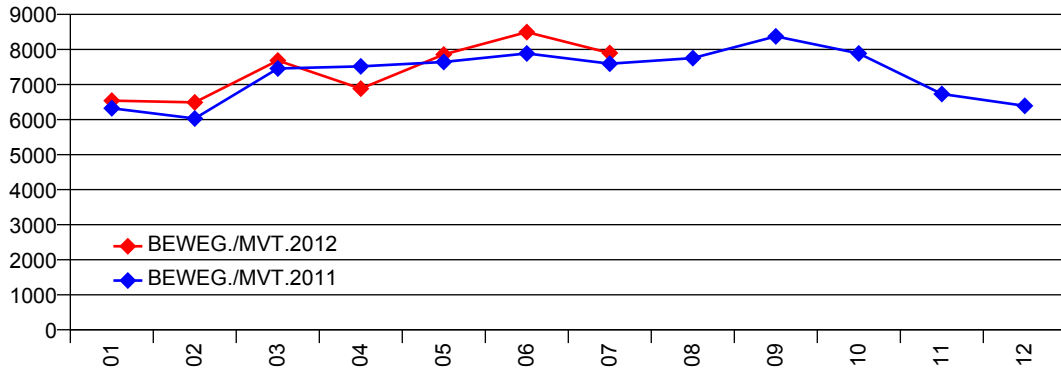
	07/2012	07/2011	Diff	%
<b>TOTAL FRACHT/FRET</b>	<b>8250</b>	<b>8351</b>	<b>-100</b>	<b>-1 %</b>

Kumul./2012	Cumul 2011	Diff	%
<b>55165</b>	<b>62455</b>	<b>-7289</b>	<b>-12 %</b>

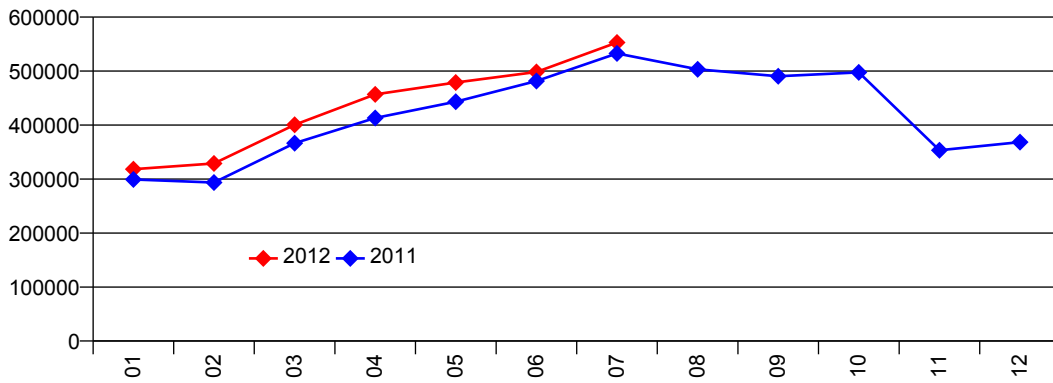
# VERKEHRSTATISTIK/STATISTIQUE DE TRAFIC

07/2012

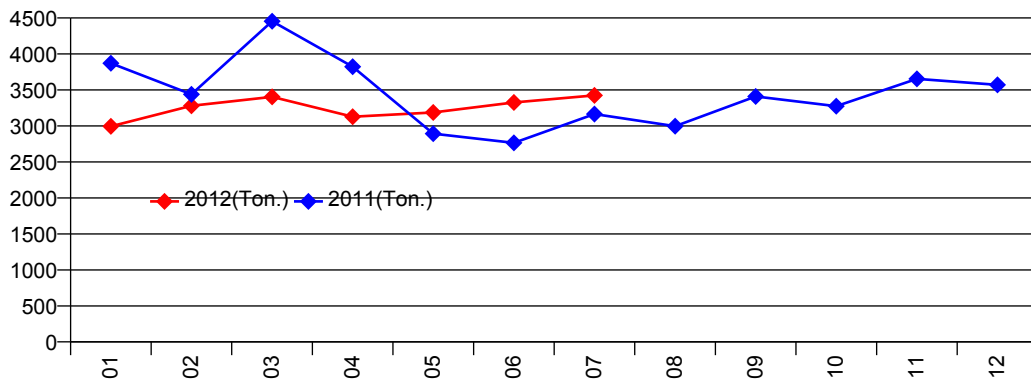
Bewegungen/Mouvements-Total



Passagiere/Passagers-Total



Luftfracht/Fret avionné-Total



LKW Fracht/Fret camionné-Total

